






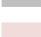











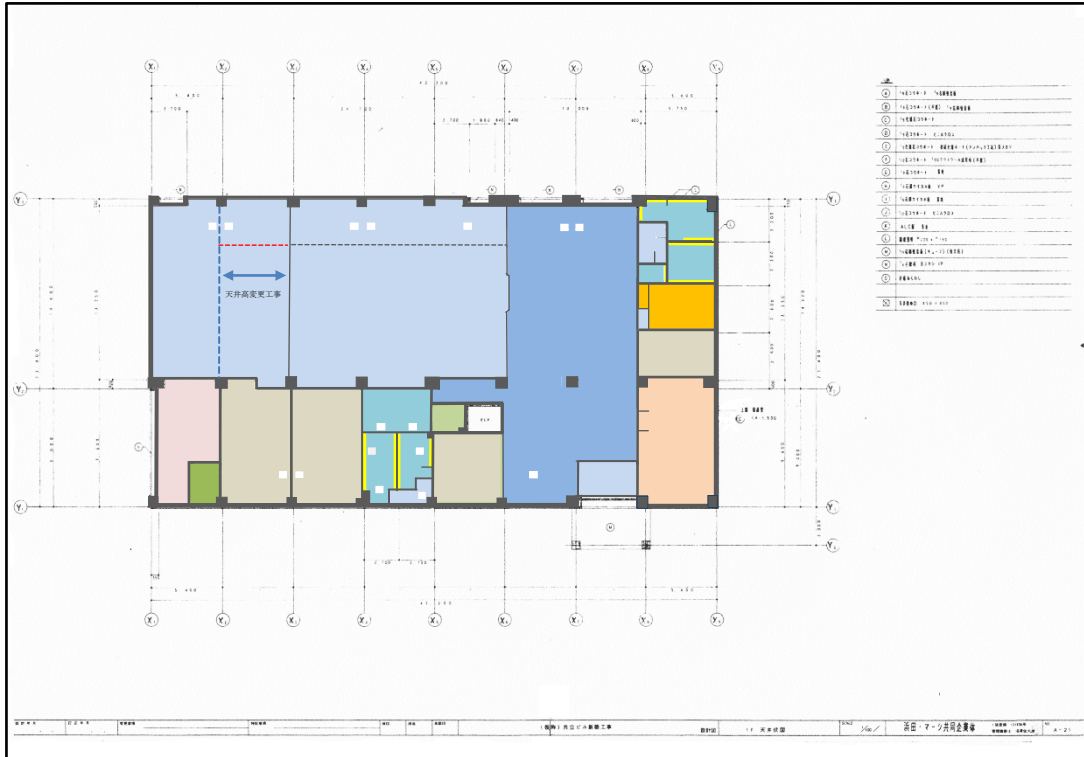
天井材変更工事

五洋建設(株)札幌支店と(有)丸倉共立商事が交わした工事請負契約（工事請負契約図面・見積書）とは異なり、建物内部天井の大部分は契約内容と異なる安価な天井材を使用した変更工事が建築主の同意を得ないまま行われていた。

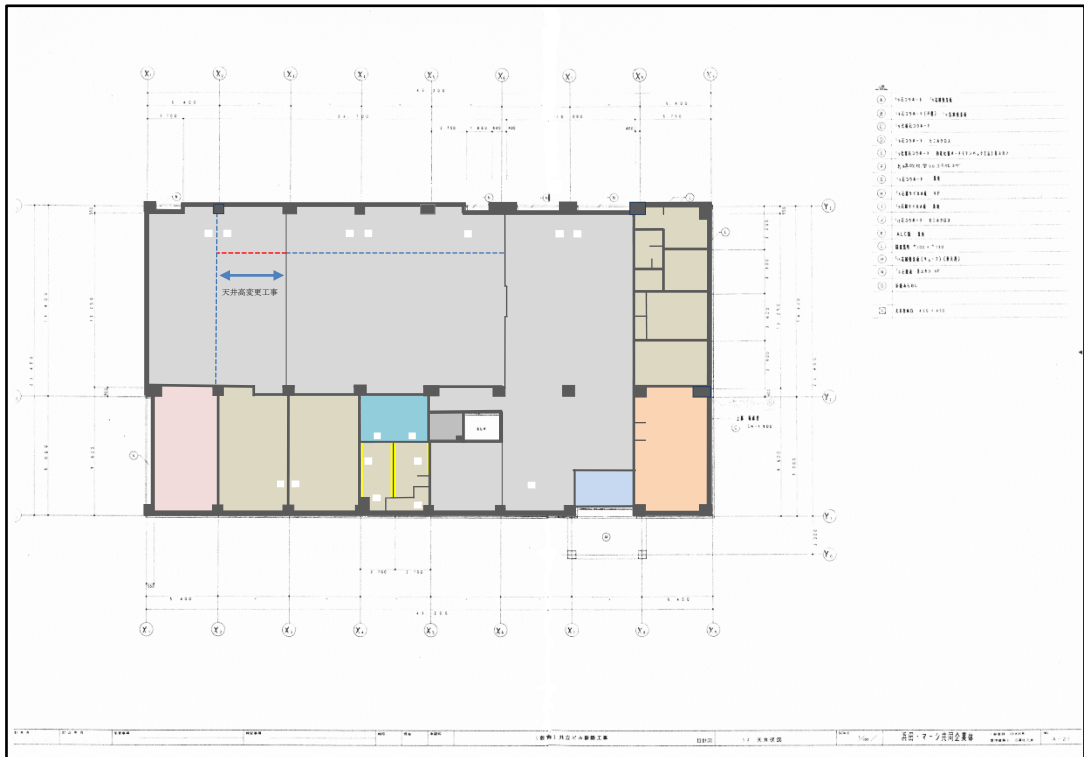
建物内部天井材 天井伏図配色

-  t 9 石コウボード t 9 岩綿吸音板
-  t 9 石コウボード（不燃） t 9 岩綿吸音板
-  t 9 化粧石コウボード
-  t 9 石コウボード ビニクロス
-  t 9 化粧石コウボード 杉柁化粧ボード（テンパック工法）目スカシ
-  t 12 石コウボード t 50 グラスウール成型板（不燃）
-  岩綿吹付、⊙30 コテ仕上げ
-  t 9 石コウボード 素地
-  t 6 石綿ケイカル板 VP
-  t 6 石綿ケイカル板 素地
-  t 12 石コウボード ビニクロス
-  ALC 板 素地
-  間接照明 W200×H150
-  t 15 岩綿吸音板（キューブ）（軒天用）
-  t 6 石綿板 目スカシ VP
-  折板あらわし
-  天井改め口 450×450

請負契約図面 1階天井材



竣工図 1階天井材



請負契約図面 2階天井材

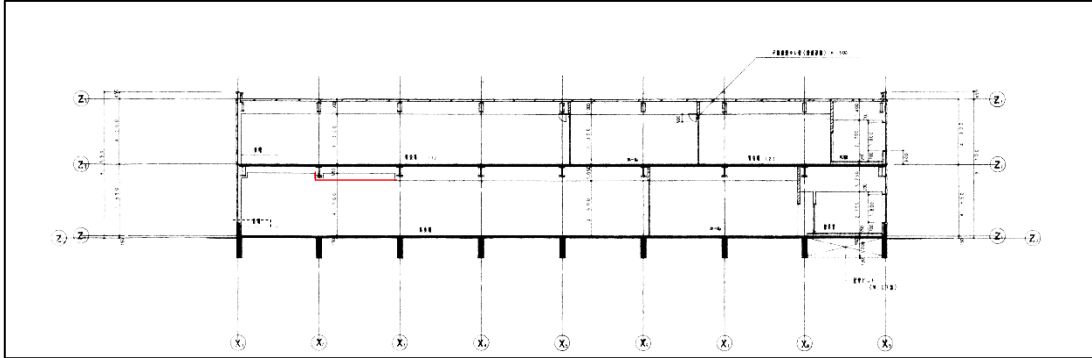


竣工図 2階天井材



請負契約図面 断面図

請負契約図面では1階式場の天井高は、X1～X3間は4,100となり、X3～X6間は3,600となっている。赤線部分、天井高変更工事部分。



竣工図 断面図

竣工図では1階式場の天井高は、X1～X3間は4,100となり、X3～X6間は3,600となっているが、竣工建物では、赤線部分の天井高が3,600となって、スライディングウォールのレールの延長工事により、スライディングウォールが延長増設され、祭壇の位置変更により排煙不能の状態となる。現状は請負契約図面記載の式場北側にも祭壇が設置されている。

