






間仕切壁

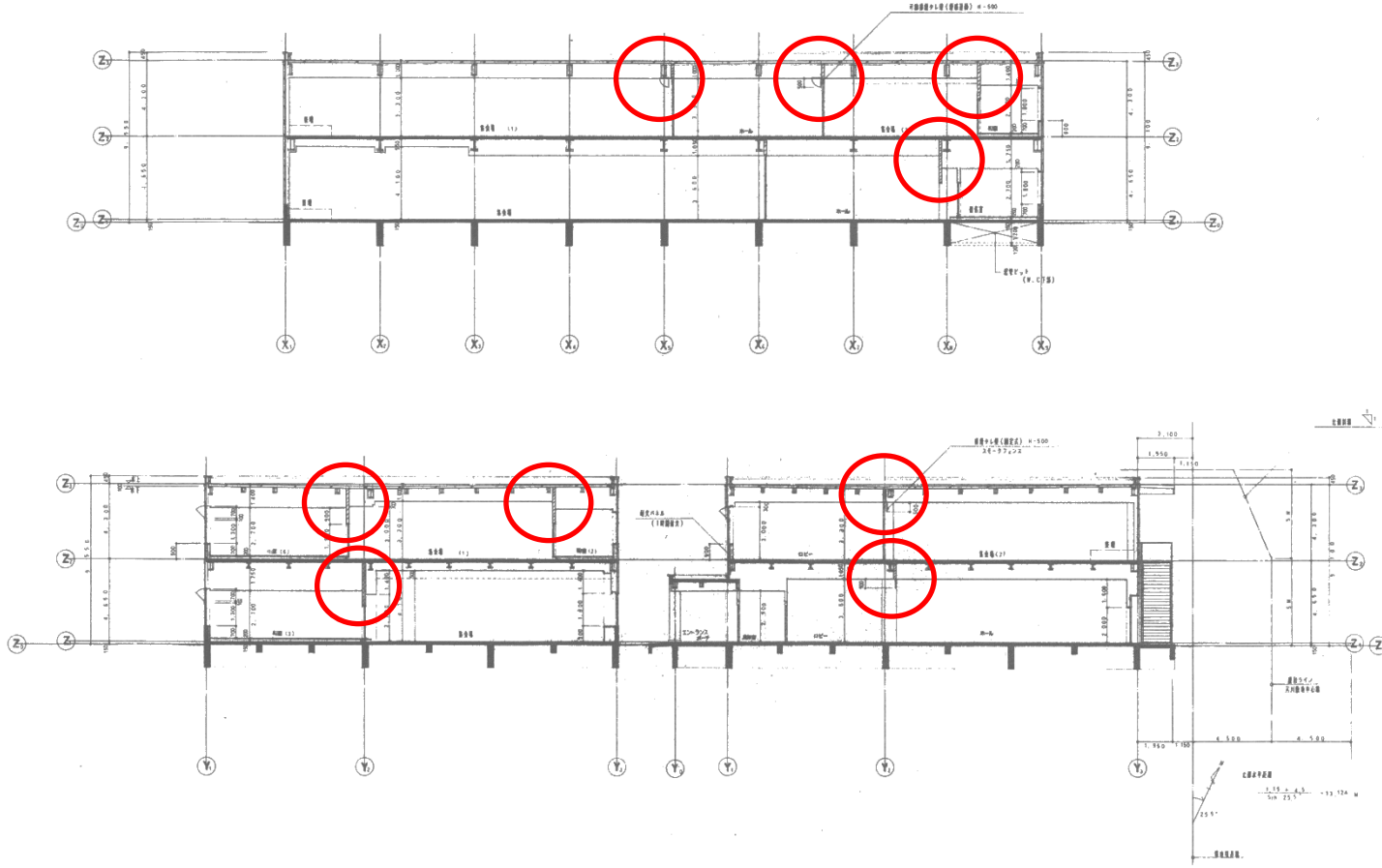
五洋建設(株)札幌支店と交わした工事請負契約（請負契約図面・見積書）では、建築基準法施行令第 112 条に基づいた耐火間仕切壁が施工されている筈である。

竣工建物は耐火間仕切壁が施工される大部分が LGS 間仕切となり、天井裏まで間仕切区画されていない。また、天井高に差異があるロビー・ホール・集会場と居室等は天井高差異のある LGS の差異部分の石コウボード貼部分は片面貼され、工事費を低く抑える施工がされている

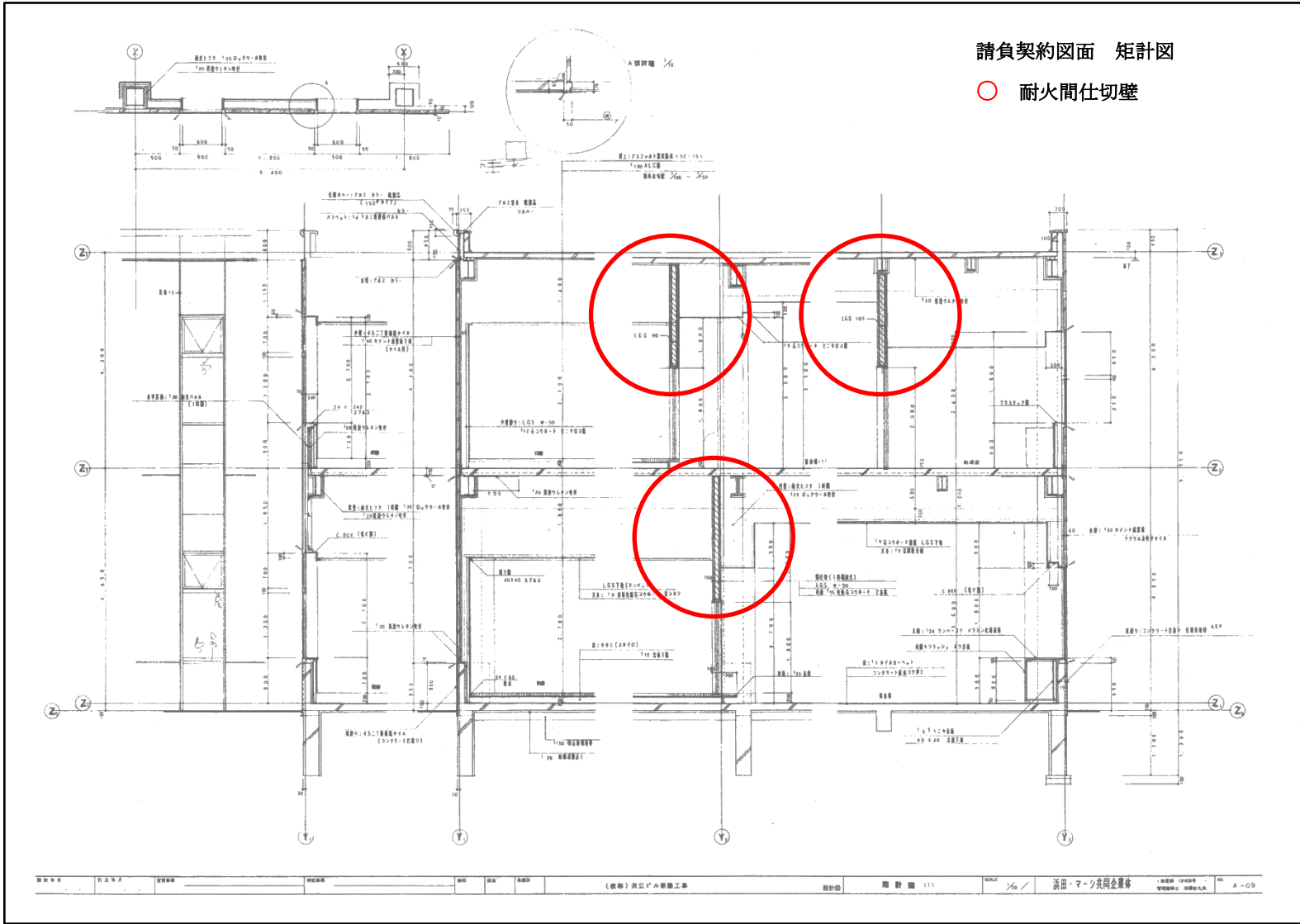
	LGS 間仕切壁
	間仕切壁（1 時間耐火）：特殊石コウボード t15 二重貼（両面） LGS w - 90（65） w - 1045
	遮音構造間仕切（基準法外） LGS w - 65 t 12+t 9 PB 二重貼 ロックウール充填
	t 50 セメント成型板 ロックウール充填（1 時間耐火） w - 1039
	鉄筋コンクリート

請負契約図面 断面図

○ 耐火間仕切壁

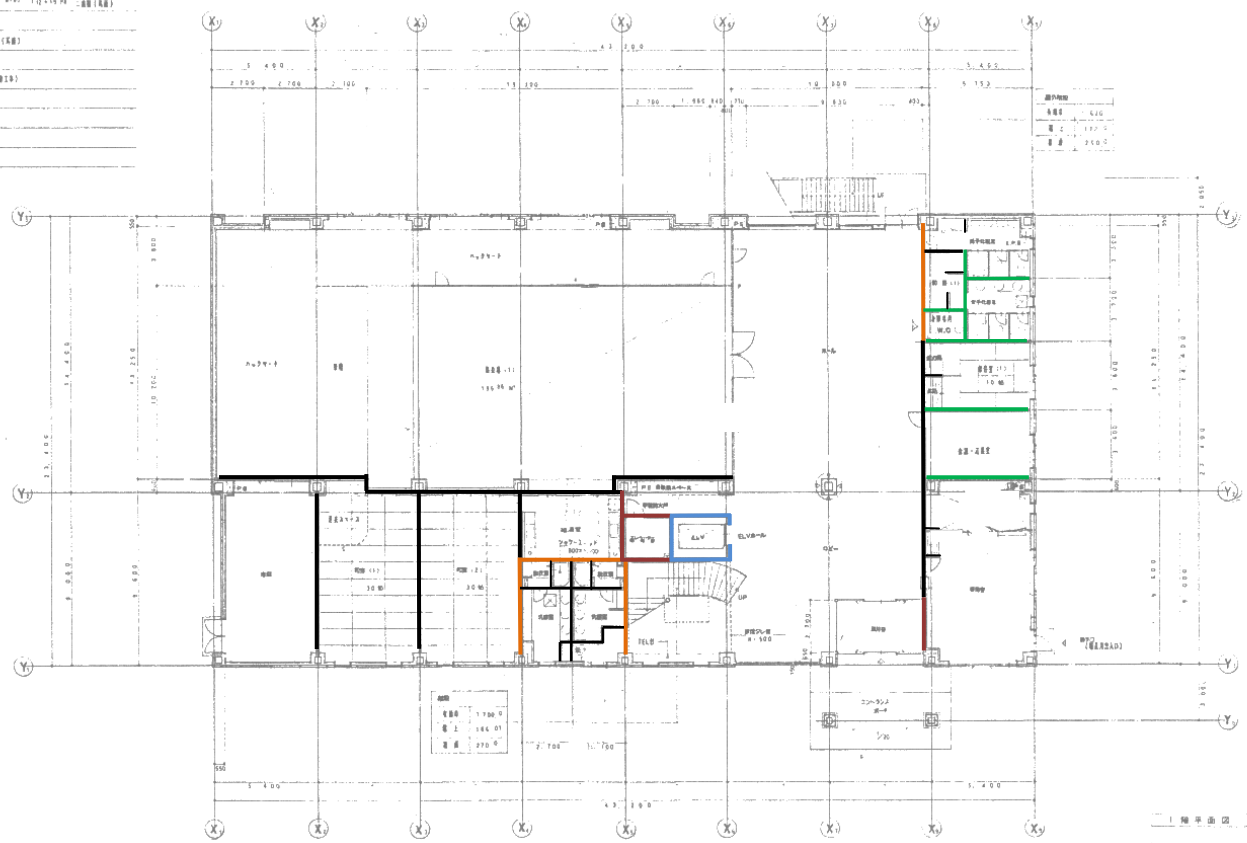


設計者	監理者	建築士	建築主	設計院	図面番	NO. 1/25	浜田・マース共同企業体	図面名	A-03
-----	-----	-----	-----	-----	-----	----------	-------------	-----	------

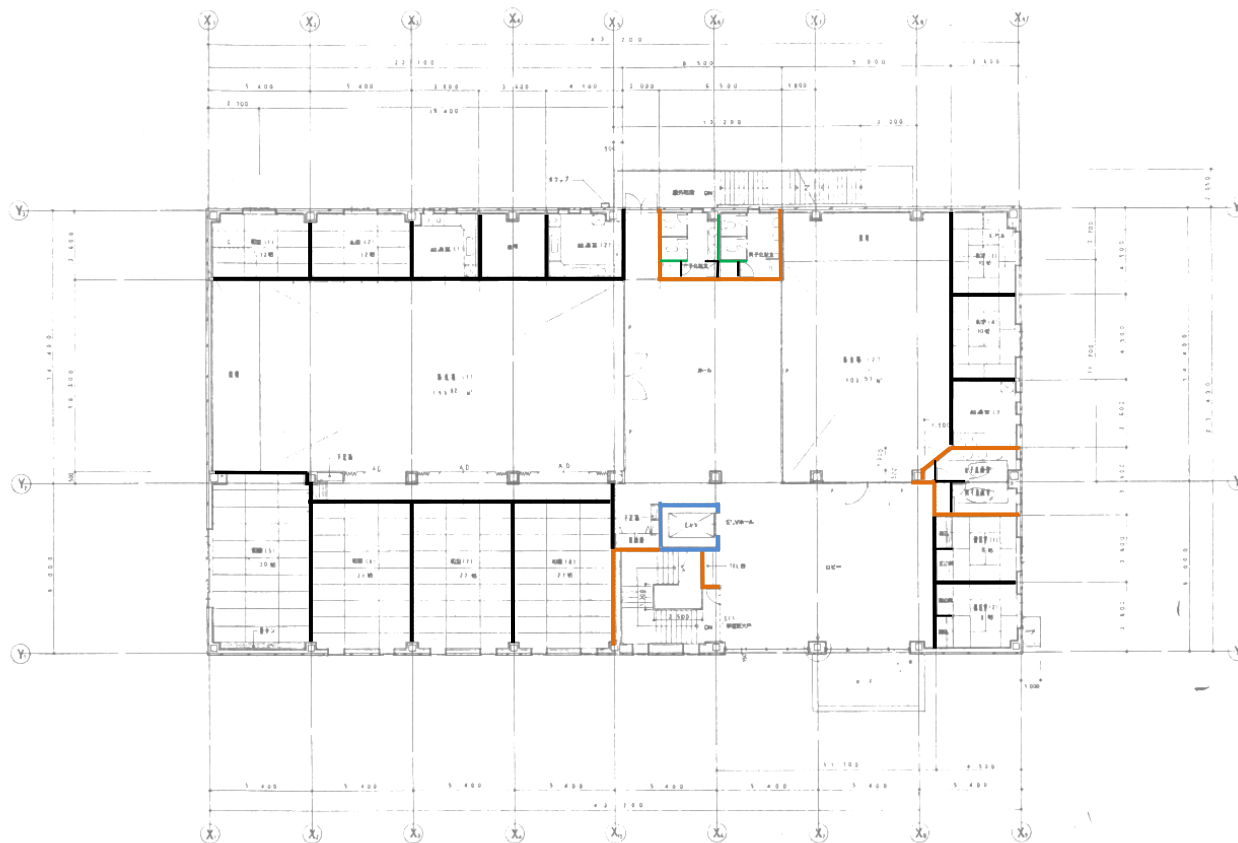


竣工図 1階 間仕切壁

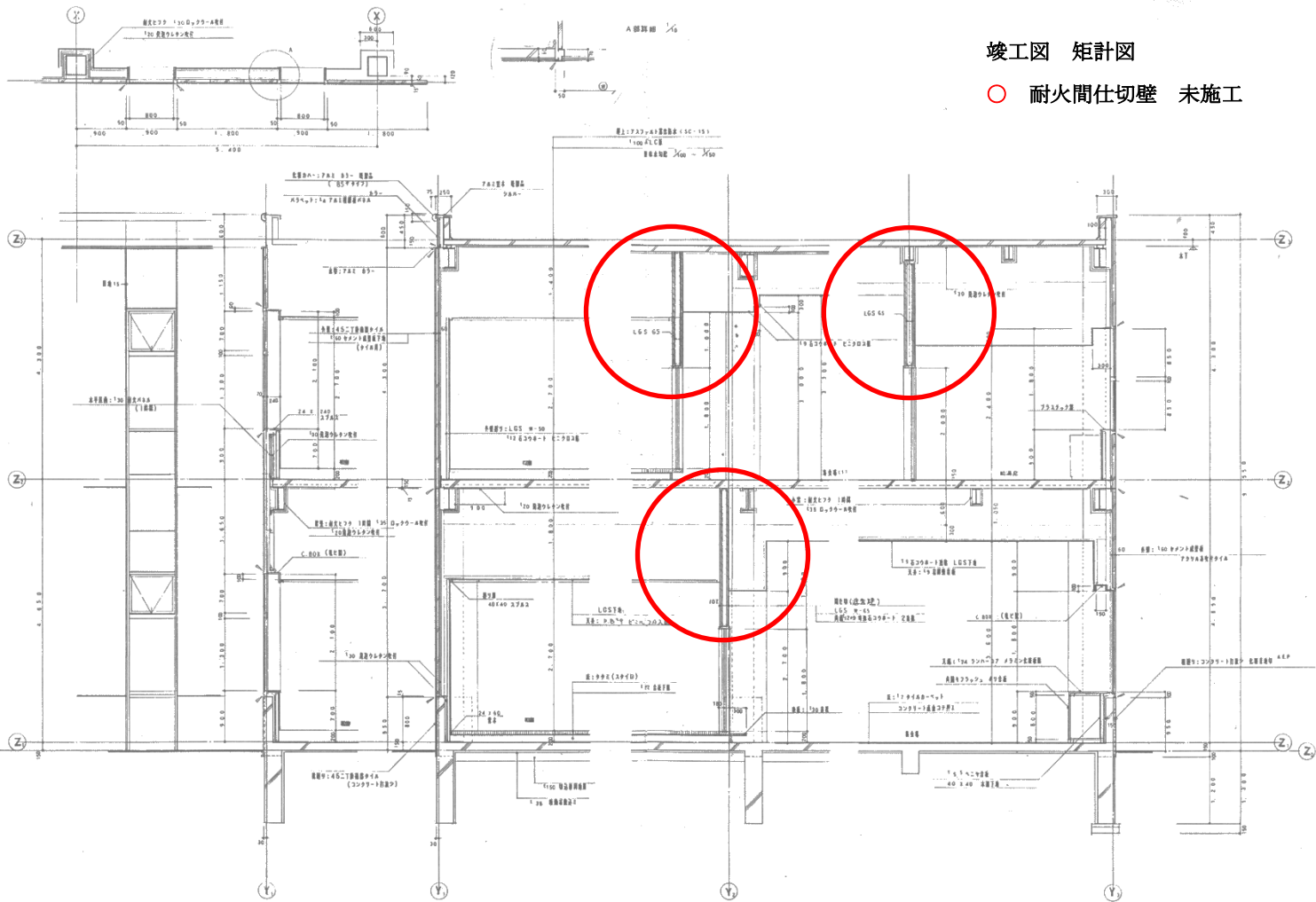
□	諸室
■	床: 100mm厚コンクリート (1階部分) 200mm厚 (2階部分)
■	床: 150mm厚コンクリート (1階部分) 200mm厚 (2階部分)
■	天井
■	柱
■	梁
■	壁
■	窓
■	扉
■	階段
■	エレベーター
■	機械室
■	倉庫
■	その他



竣工図 2階 間仕切壁



1:200 縮尺



竣工図 矩計図

○ 耐火間仕切壁 未施工

図号	訂正	内容	理由	年月	氏名	印	(株) 共立ビル計画工業	設計	矩計図 (1)	SCALE 1/50	浜田・マツ共同企業体	1988.10.25	NO. A-09
----	----	----	----	----	----	---	--------------	----	---------	------------	------------	------------	----------