

## 仮通夜用和室のススよごれ等状況

平成18年9月7日

有限会社 丸倉共立商事  
取締役 ████████ 様

報告書作成者 柏菱建設工業株式会社  
取締役副社長 内田 進



ミスシマー級建築士事務所  
一級建築士 水島正和



### 建物診断報告書

ご依頼ありました共立ビル(北野博善斎場)建物診断を下記要領にて実施しましたので、その結果を以下に報告いたします。

#### 記

1. 診断物件 共立ビル(株)博善社 北野博善斎場)  
札幌市清田区北野3条3丁目
2. 診断日 平成18年8月19日(土) 及び 平成18年8月25日(金)
3. 診断内容
  - 1) ロードヒーティング後工事による配管地中梁貫通部の現状
  - 2) 屋上アスファルト防水の劣化状況
  - 3) 外壁タイルの浮き状況
  - 4) 仮通夜用和室のよごれ(スス等)状況
  - 5) 建物消防用設備の総点検
  - 6) 建築基準法による建物診断、他

#### 4. 各担当者

総合管理・最終報告書作成	柏菱建設工業株式会社	取締役副社長	内田 進
建築基準法による建物診断	ミスシマー級建築士事務所	一級建築士	水島正和
地中梁貫通部の状況	ミスシマー級建築士事務所	一級建築士	水島正和
屋上アスファルト防水の劣化状況	北開技研工業株式会社	代表取締役	中川 勇
外壁タイルの浮き状況	株式会社 角七窯業	代表取締役	阿部 忠敬
仮通夜用和室のスス等状況	ミスシマー級建築士事務所	一級建築士	水島正和
建物消防用設備の総点検	北海道消防機材株式会社	営業部長	酒巻 紀雄

#### 4) 仮通夜用和室のススよごれ等状況

**調査目的** 仮通夜用和室の主暖房設備はエアコンであるが、ポータブル石油ストーブを使用し、しかも大規模の不完全燃焼事故を起こしたようなのでその事実を確認する。

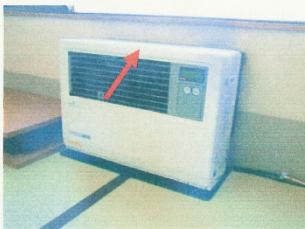
**状態** 現在は、FF式暖房機が設置(建物所有者に無断)され、天井クロス等も貼替えられおり、換気口カバーに汚れがある程度であるが内部にススが確認された。



天井付換気扇



換気扇内側のスス



後付けFF暖房機



後付け灯油配管

**調査結果** 天井付換気扇内部にススが残っているか調査の結果、ススが確認された。また、現在後付けのFF式暖房機が設置され、その給油配管が露出で設備されているが外部ホームタンク周りの消防用設備がなされていなかった。