

スライディングウォール（可動間仕切）

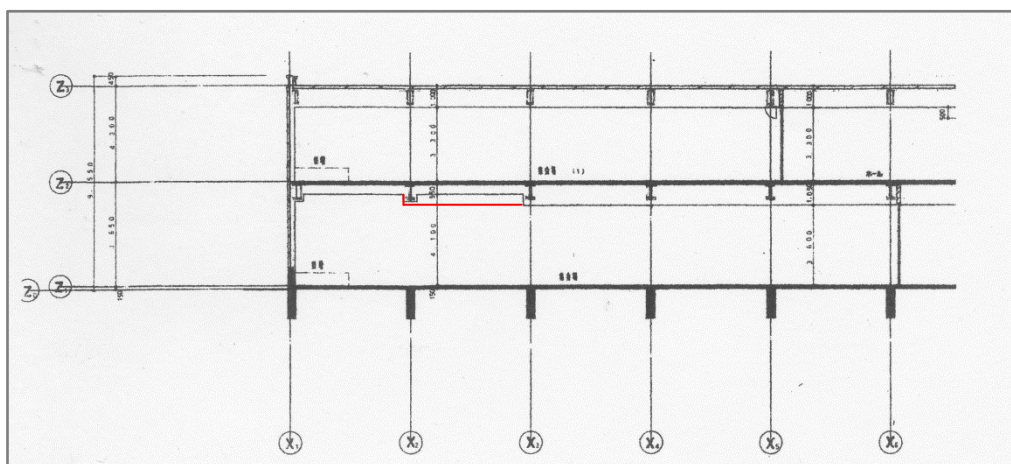
排煙基準を満たしていない



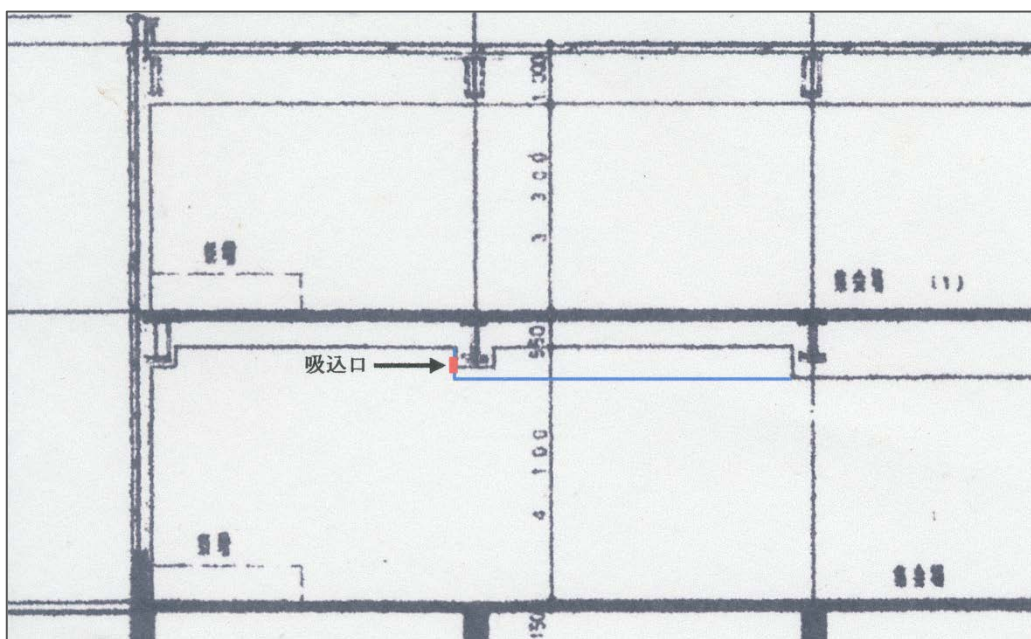
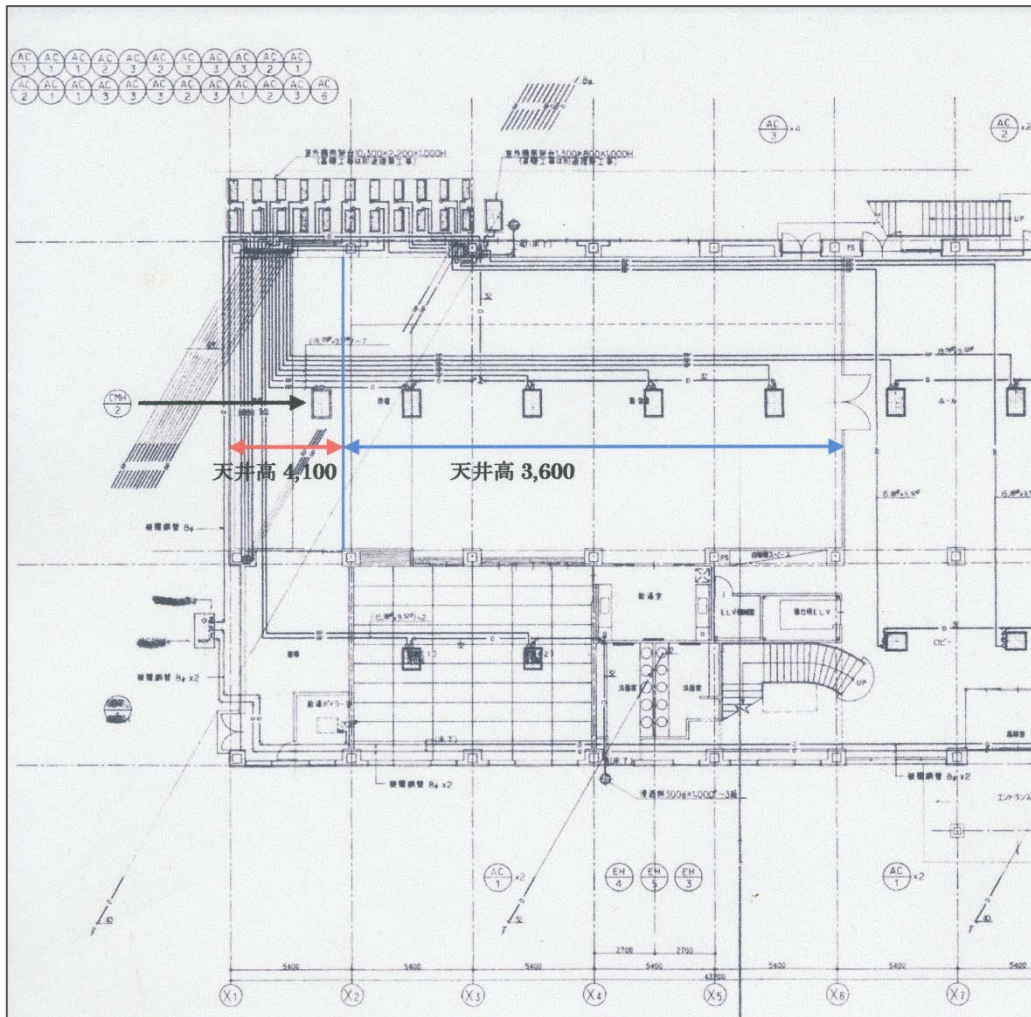
スライディングウォール増設

2012/06/29 10:37

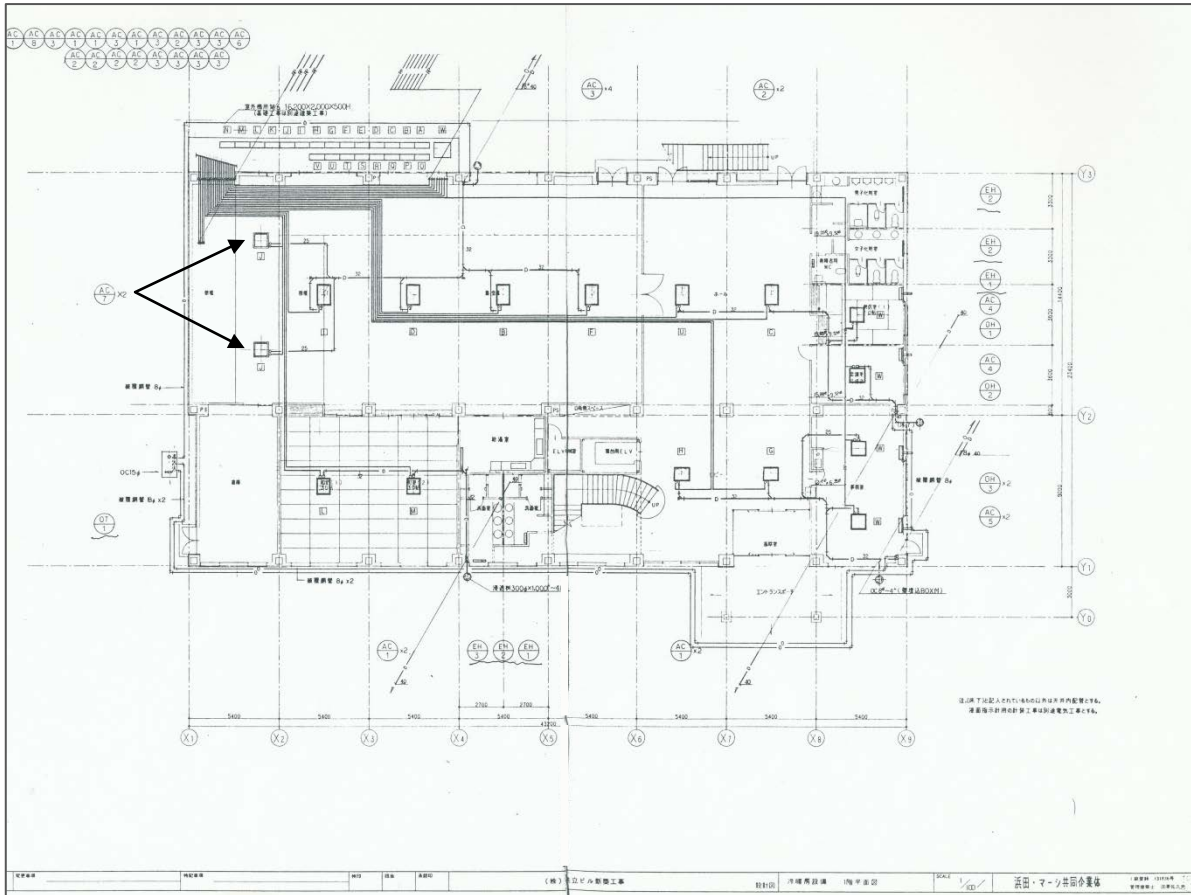
X2~X3 間の天井高を 3,600 に変更し、スライディングウォールレールを 5,400 延長する施工がなされ、スライディングウォールを増設する施工が成されている。



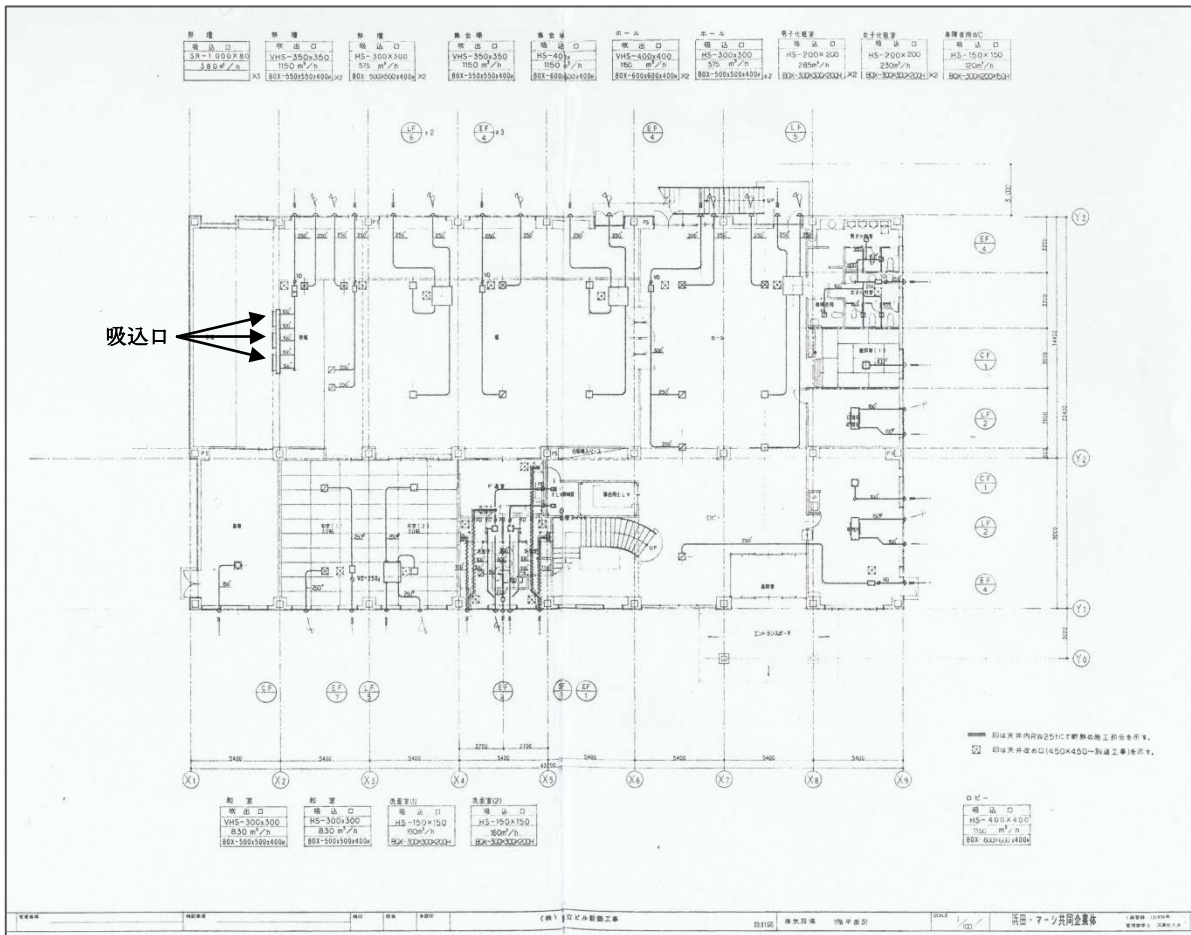
スライディングウォールレール延長のために X2~X3 間の天井高を 3,600 にする施工が成され、天井高 3,600 から 4,100 の立上り部分に吸込口×3 が設けられ、隔離距離を満たすために CHM-2 (エアコン AC-2) から AC-7×2 の変更施工が成されている。



竣工図冷暖房設備 1階平面図



竣工図換気設備 1階平面図



スライディングウォール工事は(株)博善社負担工事であり、(株)博善社の指示によりスライディングウォール工事は行われている。しかし、(株)博善社は設計者や五洋建設(株)や工事関係者と面識はなく、「工事に関する打合せは、全て、(株)ランドブレインを介して行われた。」と述べている。