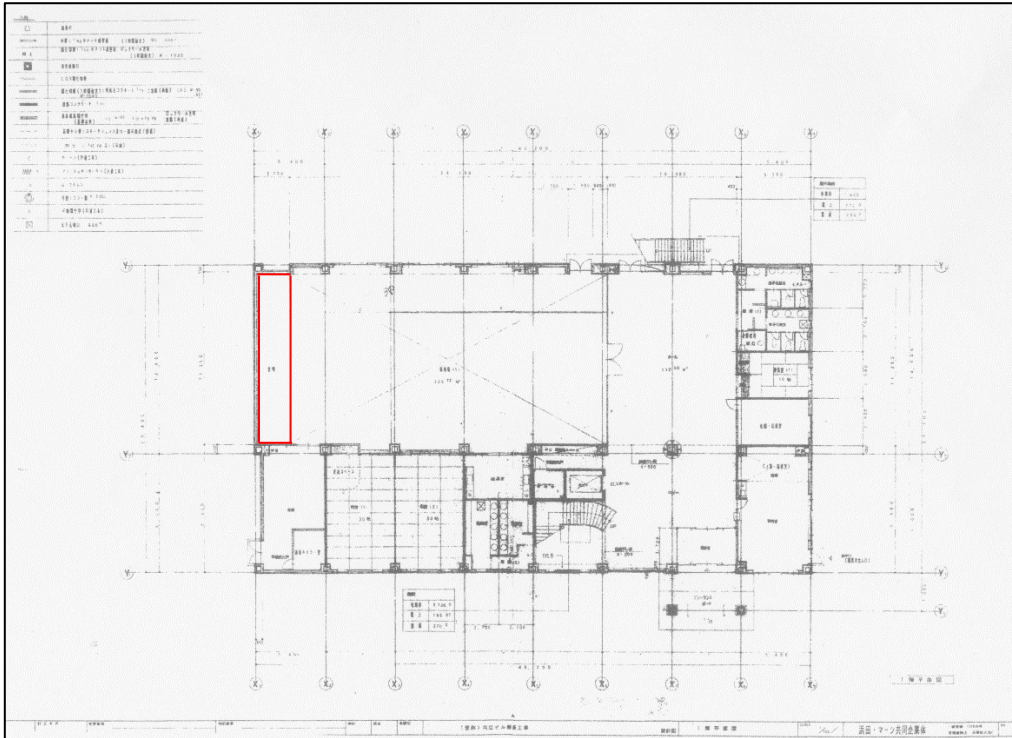


## 集会場祭壇床材変更

工事請負契約図面には祭壇床は t15 木質フロアを施工することになっており、見積書には木質フロアの見積が記載されている。しかし、竣工建物の祭壇床には t7 タイルカーペットが変更施工されている。

### 1 階平面図



### 2 階平面図



# 見積書

名 称	摘 要 寸 法	数 量	単 位	単 価	金 額	備 考
20.内装工事						
(外部)						
軒天 石綿板	目透し 76	11.8	m <sup>2</sup>	2,058	24,284	
(内部)						
風除室床 コムマット敷	75	10.9	m <sup>2</sup>	17,600	191,840	
“ タイルカ-ハット	77	1,128	m <sup>2</sup>	4,576	5,161,728	
踏面 “	77	25.5	m <sup>2</sup>	5,141	131,095	
床 ビニルタイル	72	99.3	m <sup>2</sup>	1,322	131,274	
“ “ ホモジニアス系	72	19.1	m <sup>2</sup>	2,741	52,353	
“ “ “	72 テキサイト貼	11.1	m <sup>2</sup>	5,845	64,879	
蹴上 “	72 PL面	8.4	m <sup>2</sup>	4,000	33,600	
床 長尺塩ビシート	“	98	m <sup>2</sup>	2,880	282,240	
“	72 ポリウラム	39.5	m <sup>2</sup>	2,165	85,517	
祭壇床 木質フロー-	715	82.2	m <sup>2</sup>	14,400	1,183,680	