

## 笠木化粧カバー150φ

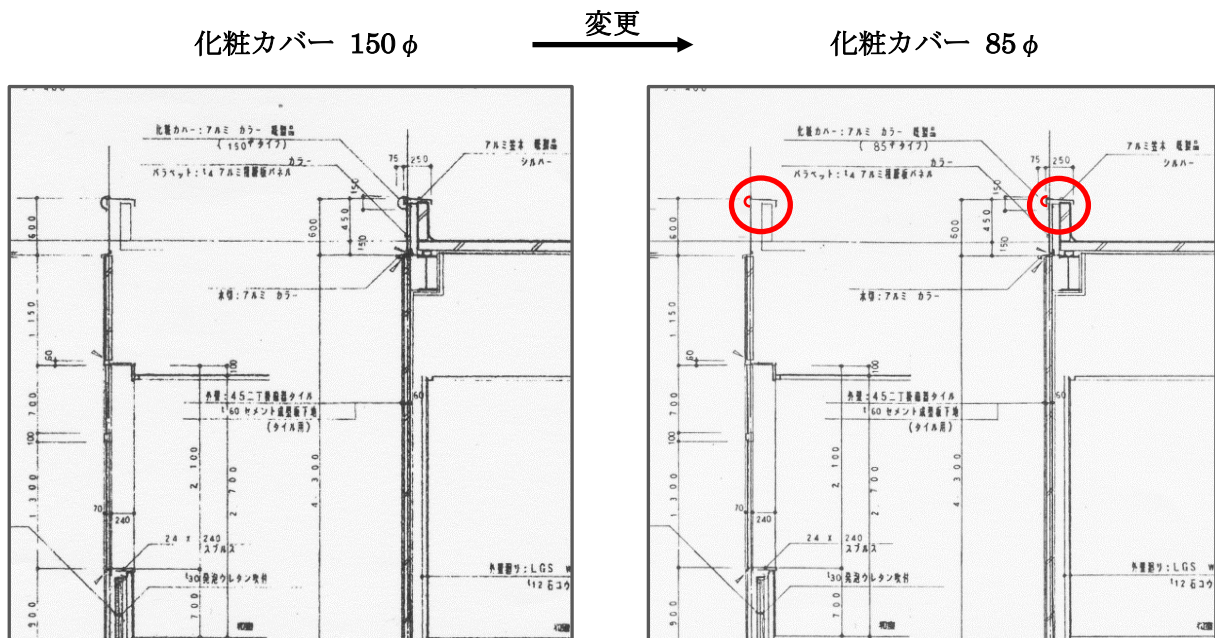
工事請負契約図面には建物屋上東側を除いて化粧カバー：アルミ カラー 既製品（150φタイプ）が記載され、工事請負契約が交わされている。しかし、竣工後受領した竣工図には、化粧カバー：アルミ カラー 既製品（85φタイプ）が記載され、施工されている。

平成10年、アスロック空洞部分からの漏水事故が発生している。

建物パラペット部外壁材はt4アルミ積層板パネルが施工されている。

工事請負契約図面 矩計図ではアルミ積層板の上部と化粧カバー（150φタイプ）下部には60程の隔りがある。しかし変更施工されている化粧カバー（85φタイプ）には20程の隔りしかなく、化粧カバーはアール状となっていることから化粧カバーとアルミ積層板の空き部分から、風雨が吹き込みやすくなっている。

補修工事において、開放型である笠木を密閉型に変更する補修が行われているが、㈱博善社が建物の維持保全計画を整えていたなら、建築有資格者による補修方法の是非についての判断が得られ、最善の補修が施されていた。



### 見積書

名 称	摘 要 寸 法	数 量	単 位	単 価	金 額	備 考
14.金属工事						
(外部)						
複合アルミハネ		50	m <sup>2</sup>	20,000	1,000,000	
屋上ハチラット笠木 アルミ既製品	品シルハ <sup>ハ</sup> - W=300	42	m	9,343	392,406	
“ “ “ “ “ “ “ “ “ “	品カラー化粧カ <sup>ハ</sup> - W=250	91.2	m	8,756	798,547	
同上コーナー役物	L型 W=250	4	か所	14,278	57,112	
屋上ハチラット笠木 アルミ既製品	品シルハ <sup>ハ</sup> - W=200	12.5	m	6,356	79,450	
同上コーナー役物	L型 “	2	か所	11,221	22,442	
ハト小屋 防水押え金物	アルミ	1.9	m	5,111	9,710	
軒天 軽鉄下地	25型(スハ <sup>ハ</sup> ト <sup>ハ</sup> 下)	21.2	m <sup>2</sup>	980	20,776	
“ “ “ “ “ “ “ “ “ “	“ (PB下)	11.8	m <sup>2</sup>	980	11,564	
壁 アルミ水切 カラー糸尺150程度	71.5	90	m	8,700	783,000	
ホ <sup>ハ</sup> チ ノスリップ <sup>ハ</sup> スチール打込	L-50*50 アンカ <sup>ハ</sup> 共	19.3	m	2,400	46,320	
エントランス庇 化粧ホ <sup>ハ</sup> ター <sup>ハ</sup> - ステンレス	72.0 HL仕上	3.2	m	18,778	60,089	