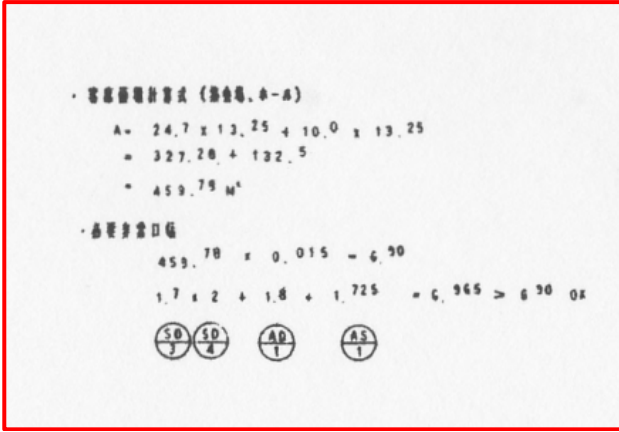


必要非常口未施工

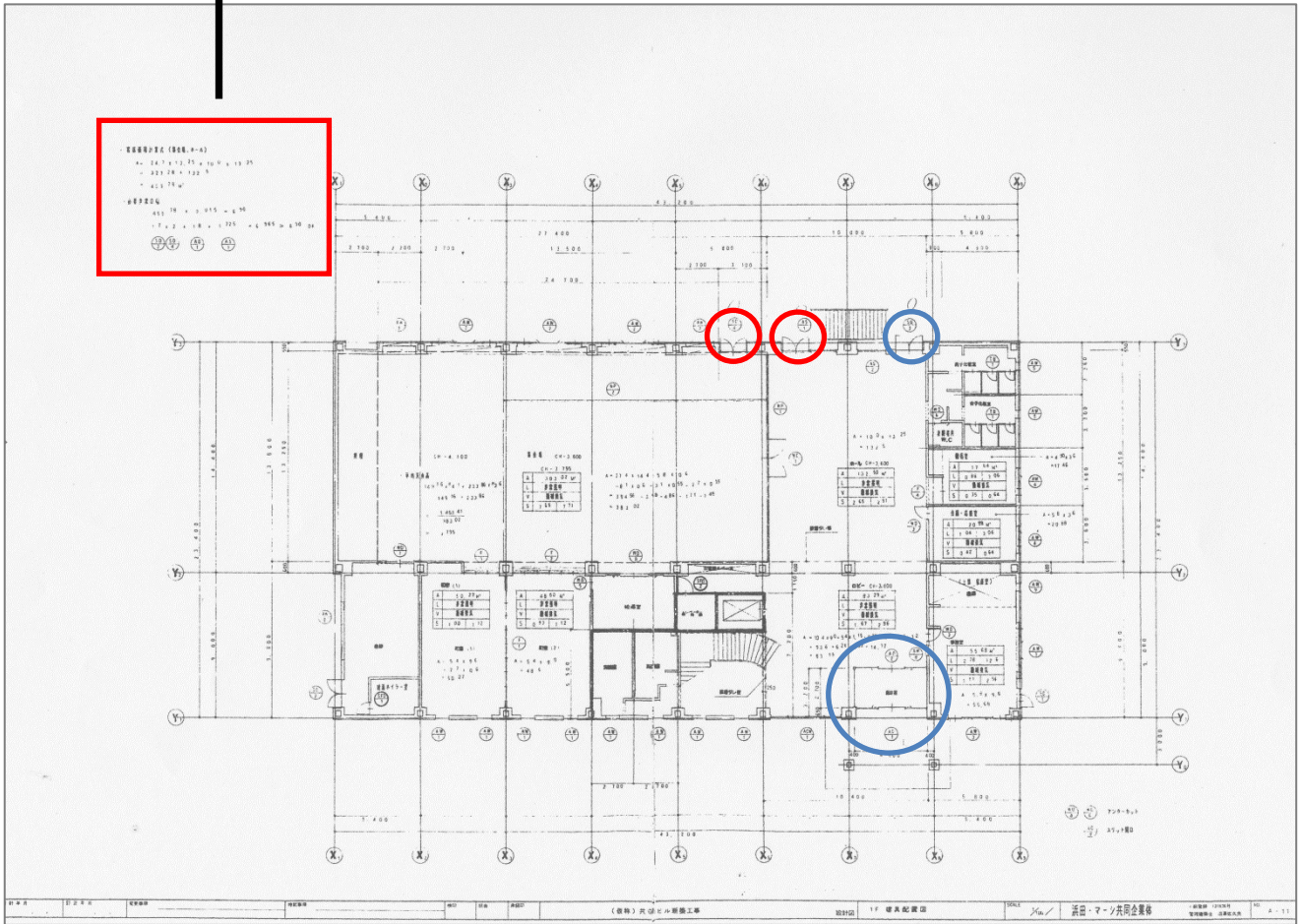
必要非常口幅算式



五洋建設㈱と交わした工事請負契約（請負契約図面・見積書）では、1階4ヶ所に非常口を設ける契約となっている。しかし、竣工建物には2ヶ所の非常口が未施工となって、竣工後に受領した竣工図には請負契約記載の非常口が消されていた。

設計変更は(有)丸倉共立商事の同意が必要であり、新たに確認申請を行い、設計変更に対する審査が必要となる。

請負契約図面 (1階建具配置図)



- 必要非常口幅算式
- 施工非常口
- 未施工非常口