

ロードヒーティング用ボイラー 排気筒

工事請負契約 平面詳細図(1)と竣工図 平面詳細図(1)では事務室横倉庫のスベリ出窓は同じ位置に取り付けられているが、竣工建物では取付位置が変更されている。

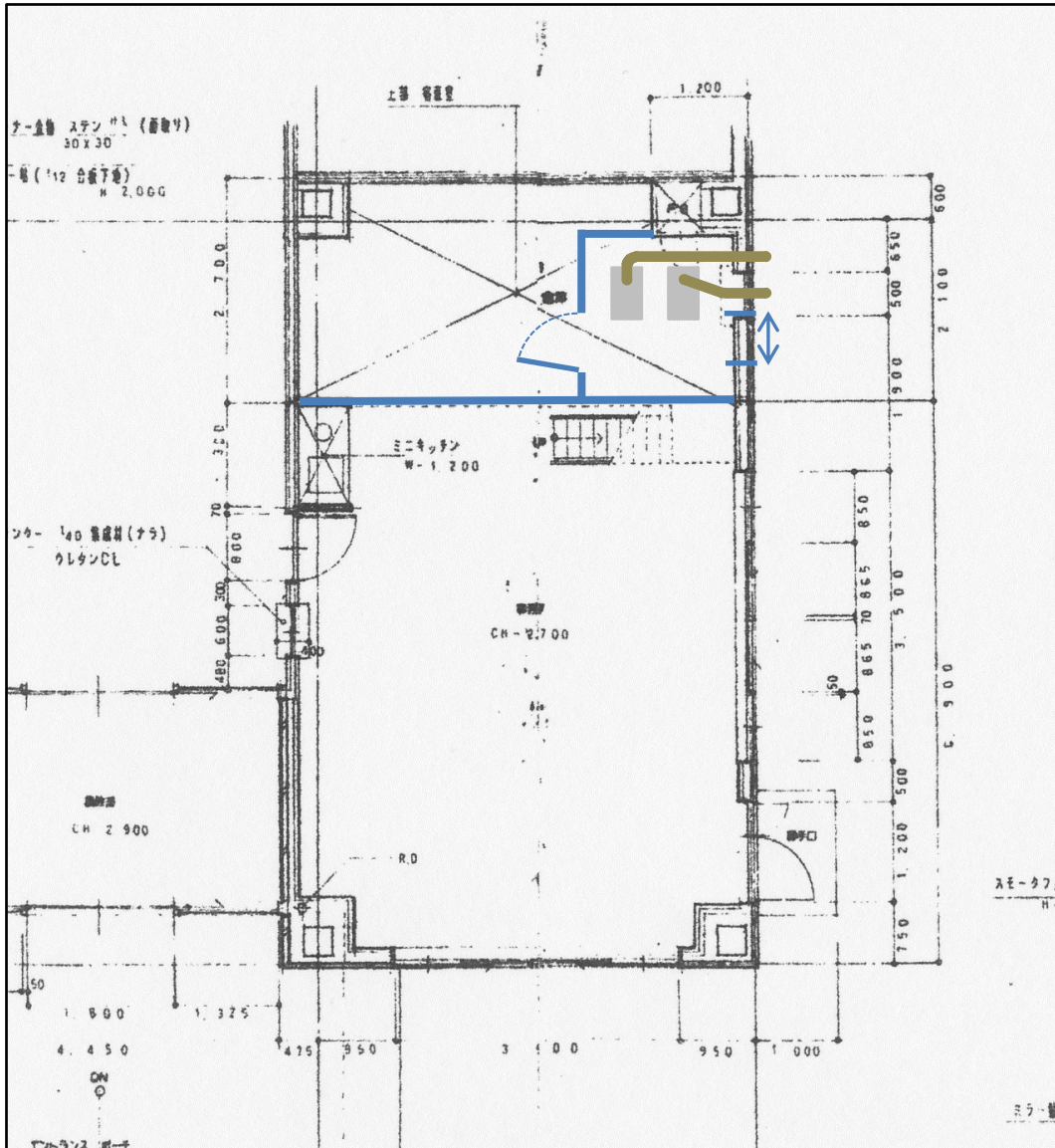
竣工後翌年春、倉庫内を間仕切り、ロードヒーティング用ボイラー室を無断造作し、ロードヒーティング用ボイラー2台を設置した。ボイラーは半密閉型のボイラーであり、外壁2箇所に通気孔を開け排気筒を設けている。

外壁を貫通し排気筒を設けるにはスベリ出窓の取付位置の変更が必要となる。

竣工時にはスベリ出窓の取付位置が変更されていることから、竣工前には、ロードヒーティング用ボイラー室の造作が決まっていたことになる。



工事請負契約 平面詳細図(1) 倉庫変更部書込



↕ 変更スベリ出窓位置