

## エアコン室外機離隔距離 架台

エアコン室外機は2列並列設置され、離隔距離が満たされていない設置工事が行われている。

工事請負契約では2列縦列設置され、離隔距離は満たされており、竣工図 冷暖房設備図では2列並列設置に変更され、施工されている。

エアコン室外機冷媒管架台脚部や動力制御盤には錆が発生しているが補修は行われていない。

賃貸借契約第20条（維持・管理）において、補修は(株)博善社が行うことになっている。

## エアコン室外機



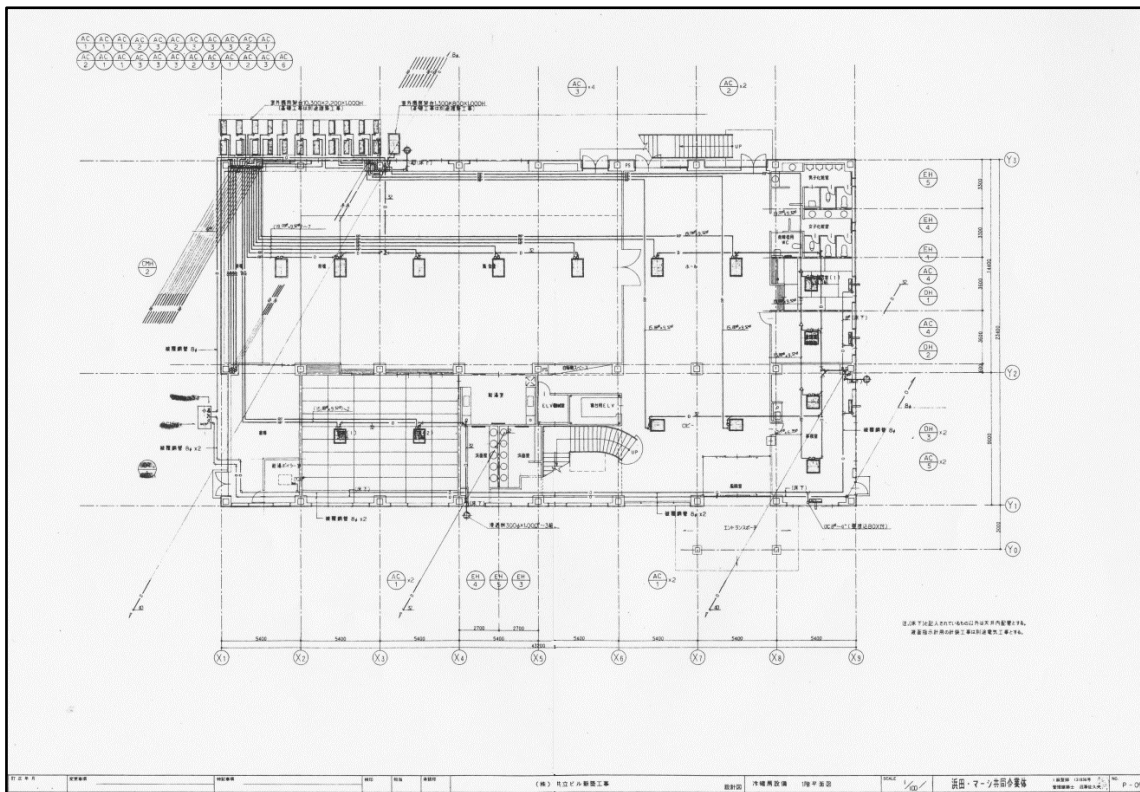
動力制御盤



エアコン冷媒管架台脚部



工事請負契約 冷暖房設備図



竣工図 冷暖房設備図

