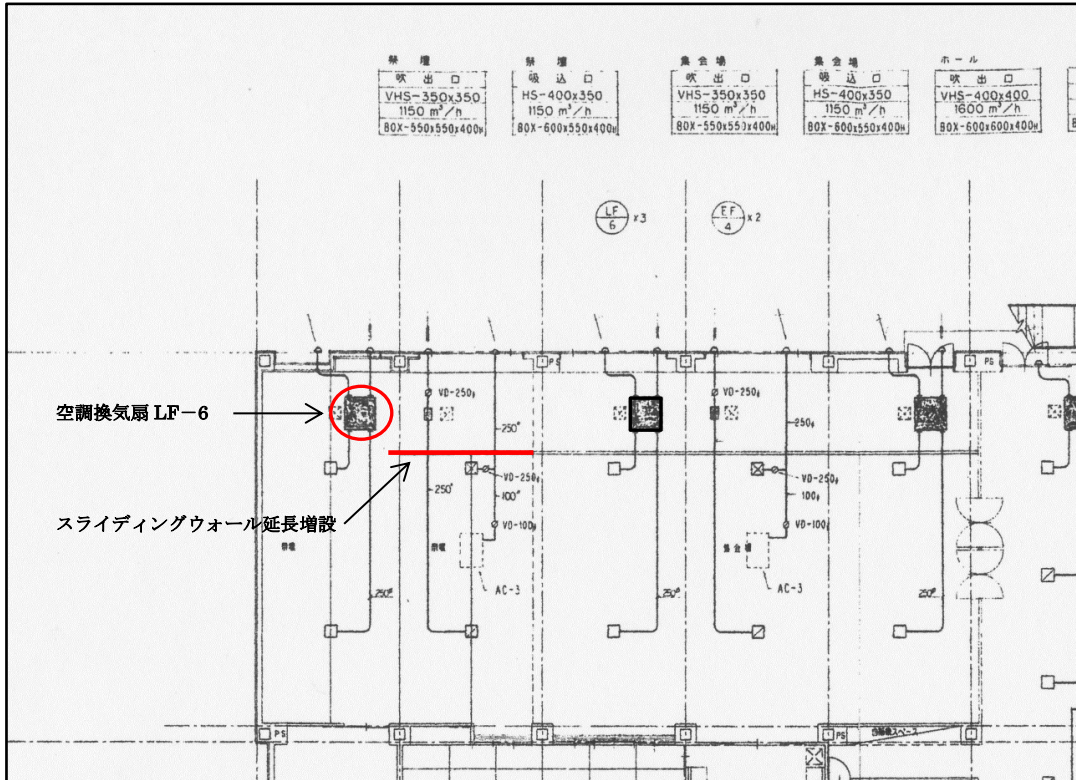


空調換気扇 (LF-6)

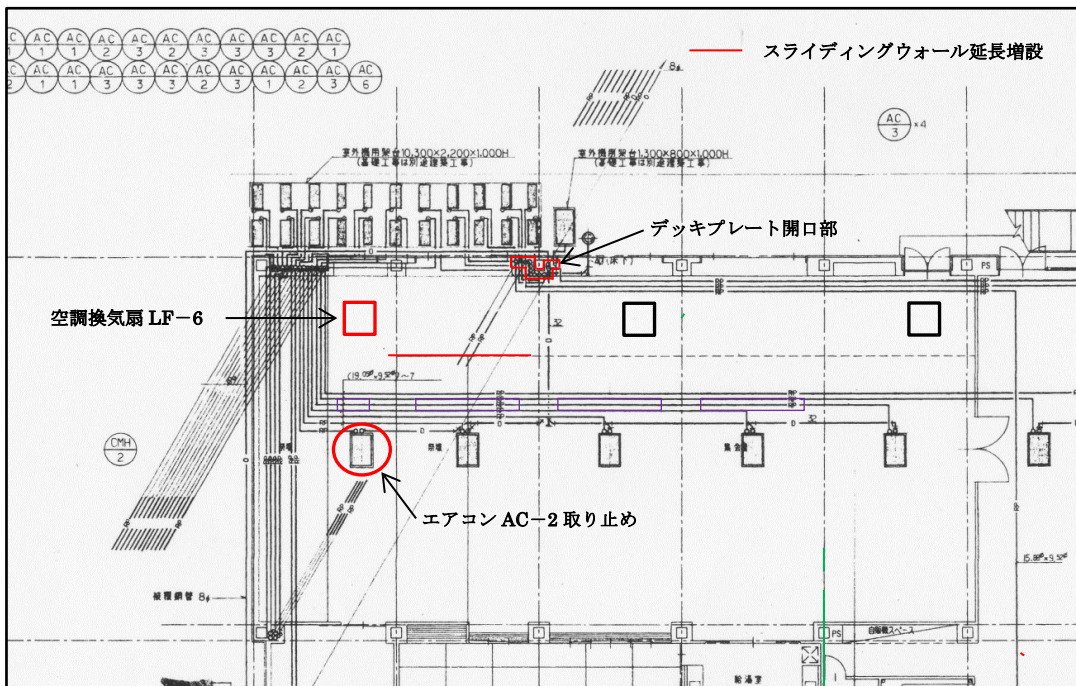
エアコン室外機冷媒管の引込位置の変更が行われている。この変更は空調換気扇(LF-6)の取り止めとエアコン(AC-2)からエアコン(AC-7)×2 の設置変更により可能となっている。

エアコンの変更はスライディングウォール延長増設による変更である。

工事請負契約 換気設備図 1階集会場



工事請負契約 1階集会場天井裏 空調換気扇 (LF-6)



竣工図 換気設備 1階平面図 拡大 冷暖房設備書込み

