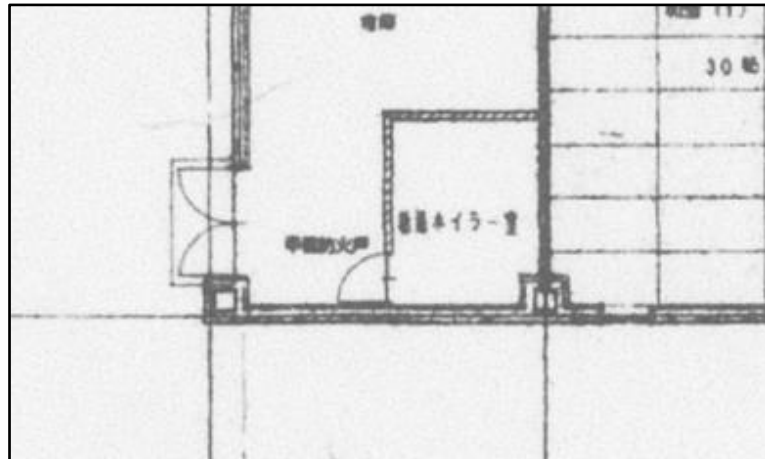


給湯ボイラー設備（給湯用ボイラー室）

工事請負契約では灯油焚給湯ボイラー設備により、洗面室・給湯室・化粧室・身障者用トイレに給湯する中央給湯方式であったが竣工図(竣工建物)は灯油焚給湯ボイラー設備が取り止めとなり、局所給湯方式に変更されている。

給湯方式の変更により、灯油焚給湯ボイラー設備・給湯ボイラー室・給排水配管工事・給湯ボイラー給油配管工事が取り止めとなり、多額の工事費が使途不明となっている。

給湯ボイラー室間仕切：耐火間仕切(1時間耐火)



甲種防火戸（SFD-1）・耐火間仕切見積書

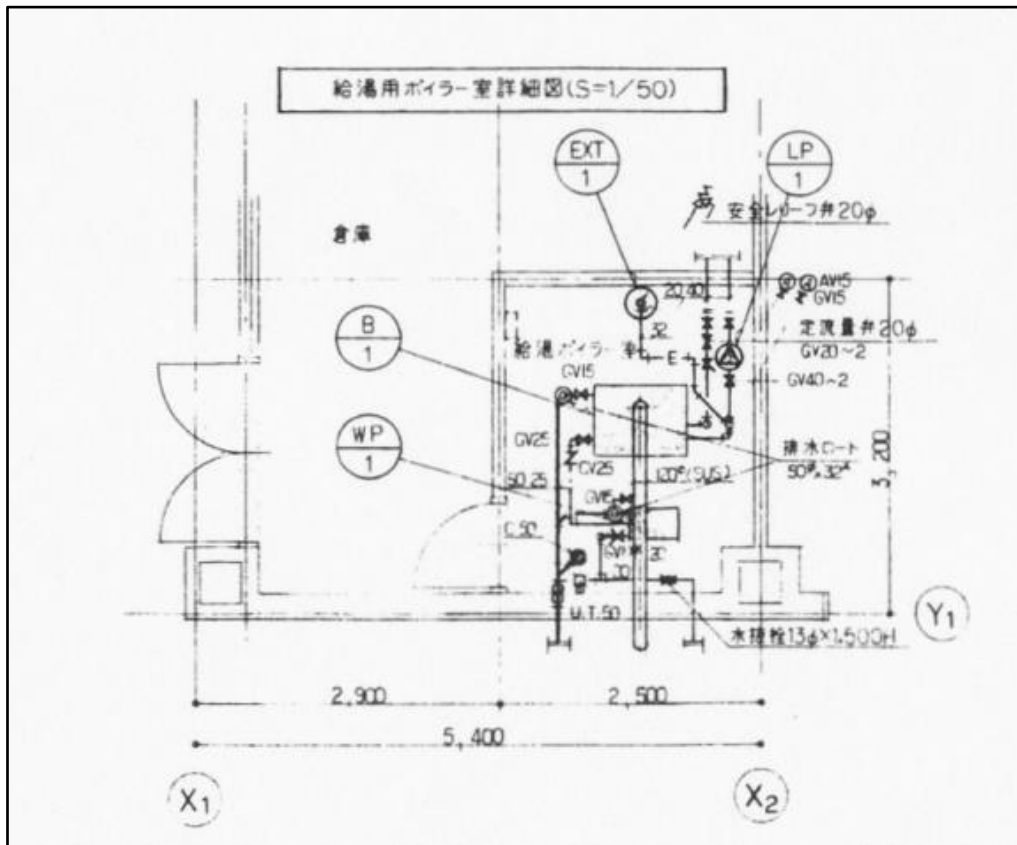
名 称	摘 要 寸 法	数 量	単 位	単 価	金 額	備 考
2) 鋼製建具						
SD-1 欄間付親子フラッシュア	1200*2700	1	か所	132,600	132,600	
2 両開フラッシュア	1700*2000	1	か所	129,705	129,705	
3 両開 "	1700*2000	2	か所	147,705	295,410	
4 外倒排煙付両開フラッシュア	1700*3600	1	か所	249,200	249,200	
SFD-1 片開フラッシュア	800*2000	1	か所	73,905	73,905	
2 "	800*2000	1	か所	95,200	95,200	
取付調整費		1	式		212,905	
運搬費		1	式		57,400	
					-46,325	
計					1,200,000	

名 称	摘 要 寸 法	数 量	単 位	単 価	金 額	備 考
廻り縁	塩ビ	767.2	m	320	245,504	
天井出隅ジョイント		35.9	m	437	15,688	
耐火間仕切 1時間耐火 W125	W-1045	23	m ²	9,493	218,339	
	LGS65+715 特殊PB二重貼両面					
〃	W150	521	m ²	7,605	3,962,205	
	LGS90+715					
〃	W160	219	m ²	7,797	1,707,543	
	LGS100+715					
遮音間仕切 ロックウール充填 W110		68.2	m ²	5,045	344,069	
	LGS65+PB712+9 両面					
					-109,034	
小 々 計					23,350,000	

五洋建設 株式会社

P. 67

給湯ボイラー設備



給湯ボイラー設備 見積書

費目	名称	形状寸法	単位	数量	単価	金額	摘要
3	給湯設備工事						
	FF式給湯用ボイラー	MBX-6000V	台	1		268,500	
	全上用排気トーフ		個	1		1,900	
	給湯循環ポンプ	LP-23A 505S	台	1		23,000	
	パワーシスターン	CX-110H	"	1		61,000	
	密閉式膨張タンク	ST-12	"	1		19,500	
	安全弁	20	個	1		8,380	
	定置流弁	20	"	1		2,330	
	自動エア抜き弁	15	"	2	8,130	16,260	
	伸縮継手 JB-16	20	"	1		22,680	
	GTV (ソルダーエント)	40	"	2	4,640	9,280	
	" (")	32	"	1		3,630	
	" (")	25	"	2	2,190	4,380	
	" (")	20	"	9	1,590	14,310	
	" (")	15	"	4	1,200	4,800	
	給湯管 (H型銅管)	40	m	50	1,235	61,750	
	" (")	32	"	38	900	34,200	
	" (")	25	"	80	625	50,000	

五洋建設株式会社

H 5. 7. 100 S 500冊 三和

費目	名称	形状寸法	単位	数量	単価	金額	摘要
	給湯管 (H型銅管)	20	m	222	435	96,570	
	全上継手類		式	1		218,000	
	接合材		"	1		24,000	
	支持金具		"	1		73,000	
	材料消耗品		"	1		22,000	
	ボイラー搬入取付工事		式	1		30,000	
	煙道工事 (折取工事)		"	1		50,000	
	配管工事		"	1		564,000	
	スリーブ及穴明補修		"	1		185,000	
	保温工事		"	1		533,000	
	塗装工事		"	1		44,000	
	試運転調整費		"	1		30,000	
	運搬費		式	1		49,500	
	現場雜費		"	1		74,030	
	計					2,599,000	

五洋建設株式会社

H 5. 7. 100 S 500冊 三和