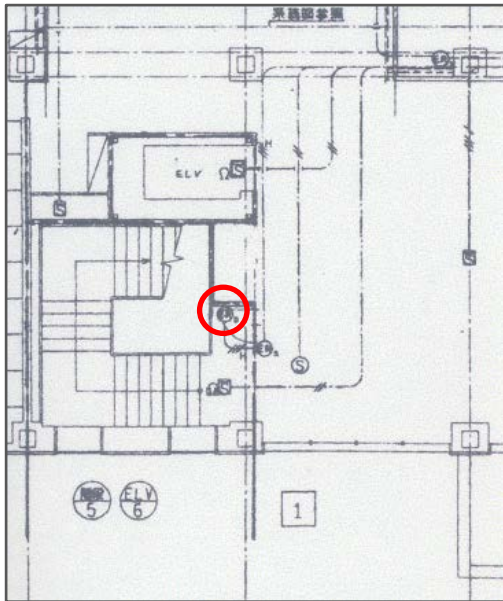


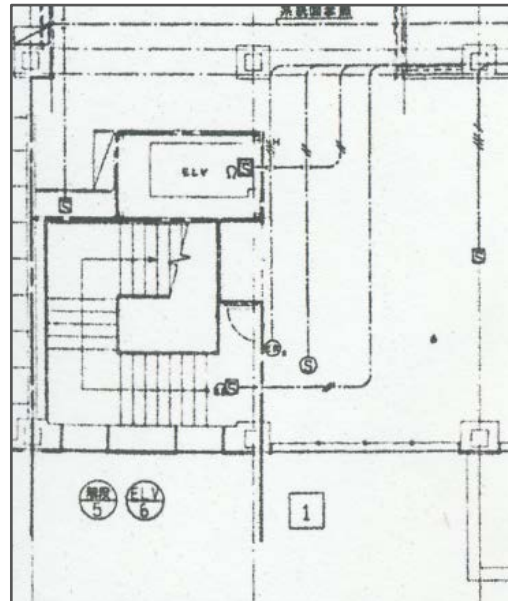
防火戸（片開き戸付防火シャッター）

工事請負契約では2階階段部分の片開き戸付防火シャッターは片開き戸・防火シャッター共に煙感知連動自動閉鎖装置(2階自火報設備図)が設けられている。しかし、竣工図(2階自火報設備図)では片開き戸の自動閉鎖装置(防火扉用 ラッチ式)記号 $\text{E}10$ が削除されている。

請負契約図面 2階自火報設備図



竣工図 2階自火報設備図



見積書

費目名称	形状寸法	単位	数量	単価	金額	摘要
2.火報機器工事		式	1			
総合盤(差掛台)	10回線+5回線	面	1		335,250	
熱感知器	差動式2本1型2種	個	20	1,665	33,300	
熱感知器(防火型)	定温式2本1型2種	"	12	1,170	14,040	
煙感知器	光電式2本1型2種	"	31	9,900	306,900	
煙感知器	光電式2種	"	1		15,750	
総合盤(増設用)	P型1型	面	4	11,250	45,000	
煙感知器	光電式2本1型2種	個	4	9,000	36,000	
自動閉鎖装置	ラッチ式	"	1		16,225	
"	シヤッター用	"	1		-	別途建築費
自動開放装置	光電式用	"	9		-	
箱材・消耗品費		式	1		40,835	
材料合計					(837,200)	
運搬費		式	1		16,800	
機器取り付け費		"	1		669,000	
試験調整費		"	1		121,000	
可燃ガス検知器		"	1		63,000	
小計					1,707,000	
計					1,970,000	

